

Инструкция по установке USB драйвера сенсорной панели оператора LSIT-07-400.

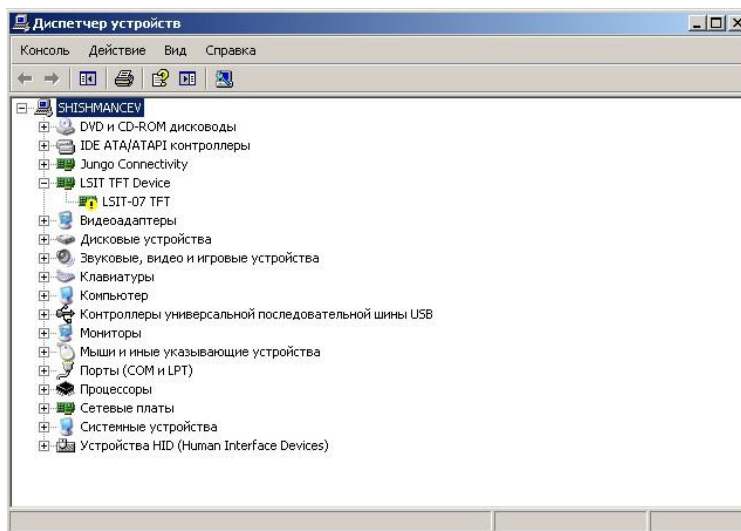
Назначение драйвера.

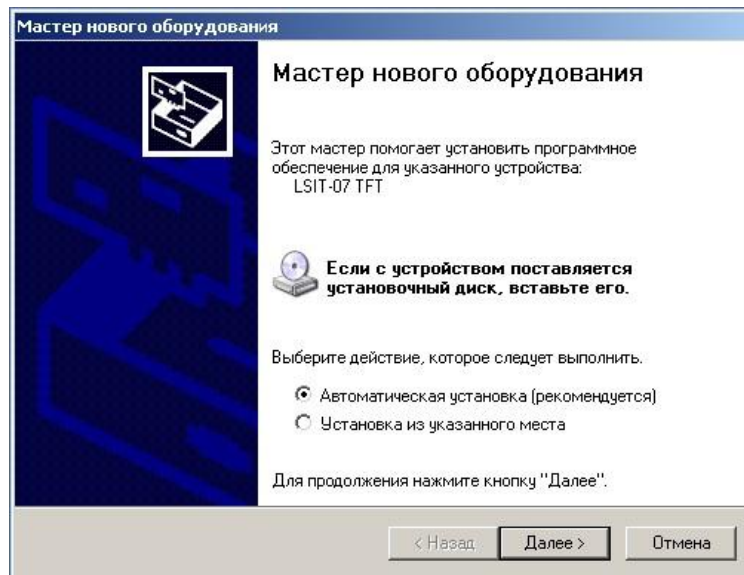
Для обеспечения загрузки проектов в сенсорную панель оператора LSIT-07-400 (далее СПК) из среды Screen Editor по интерфейсу USB необходимо наличие в системе Windows драйвера USB LSIT-07 TFT.

Установка драйвера в среде Windows.

Для установки драйвера необходимо выполнить следующие действия:

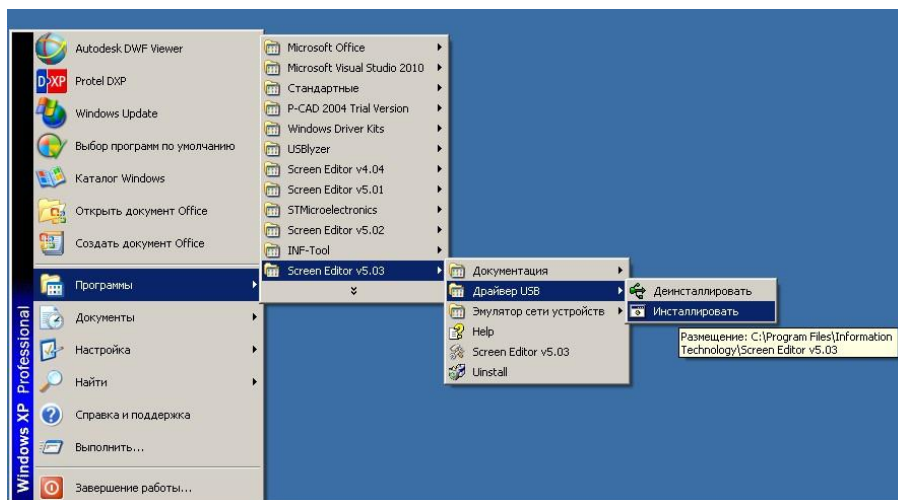
1. Установить ПО ИСП Screen Editor v 5.03 или выше.
2. Подключить СПК LSIT-07-400 к интерфейсу USB ПК кабелем USB-B – USB-A. Не рекомендуется использовать для подключения USB хабы.
3. После подключения панели, Windows определит наличие USB устройства LSIT-07 TFT и предложит установить драйверы.



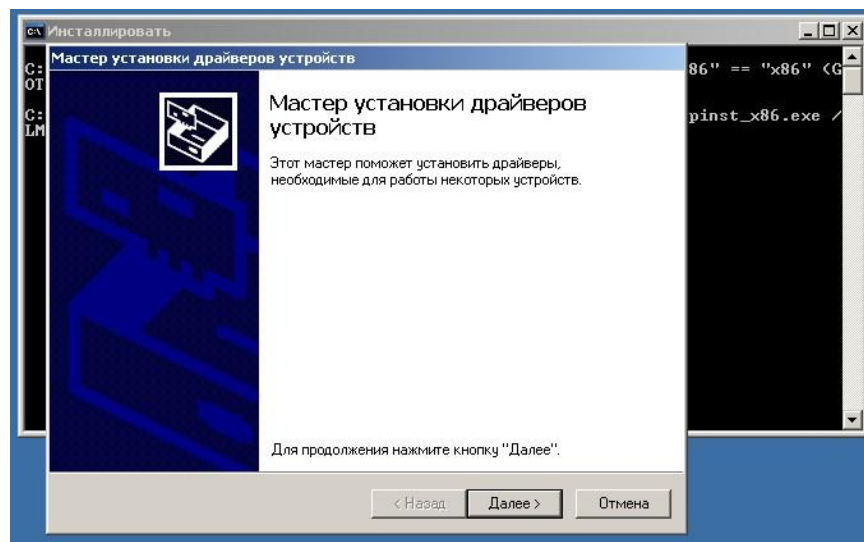


На предложение установки драйвера следует ответить отказом, нажав кнопку «Отмена».

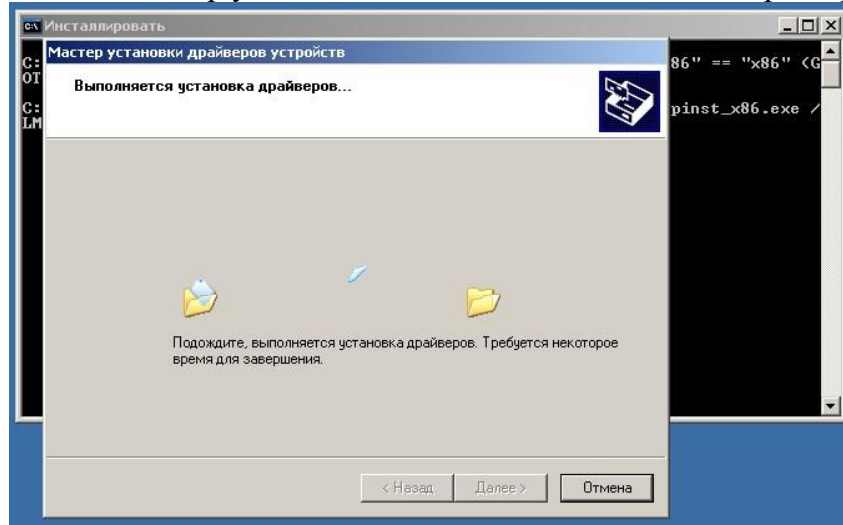
4. Далее, нужно запустить инсталлятор драйвера, пройдя по пути, как показано на рисунке.



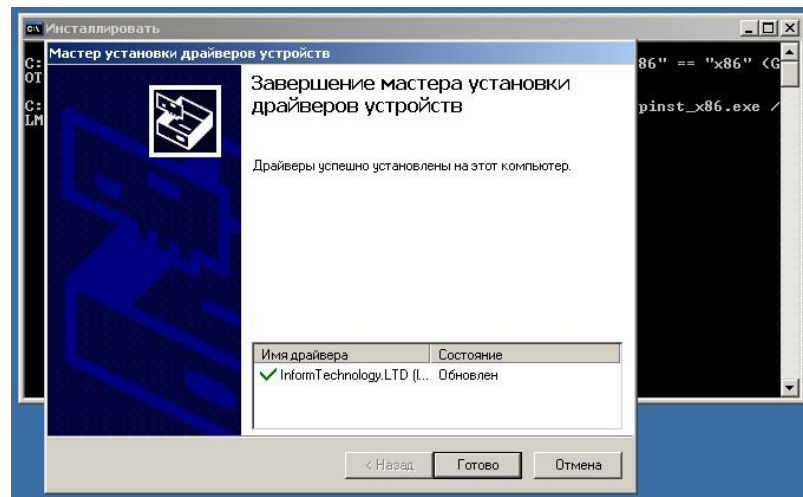
5. Будет запущен мастер установки.



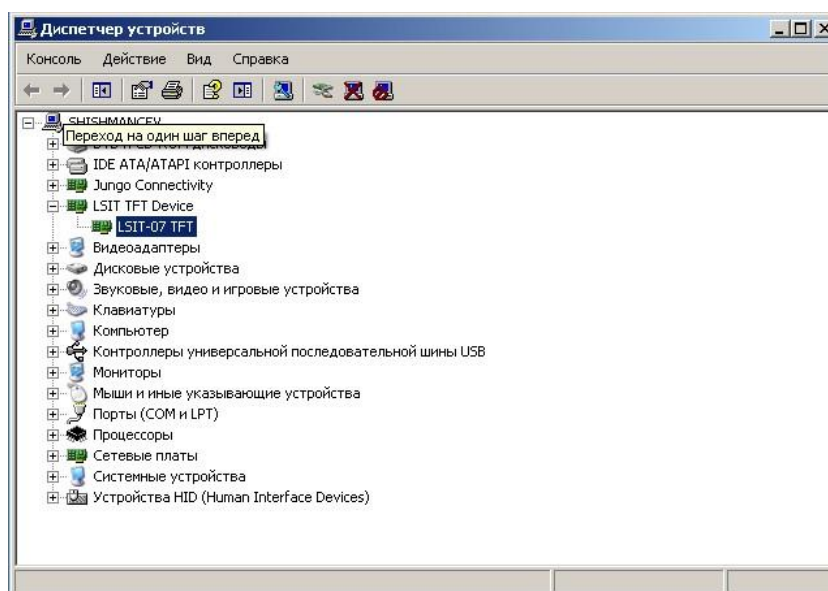
Следует нажать далее. Мастер установит необходимые компоненты драйвера.



И сообщит о результате выполнения установки.



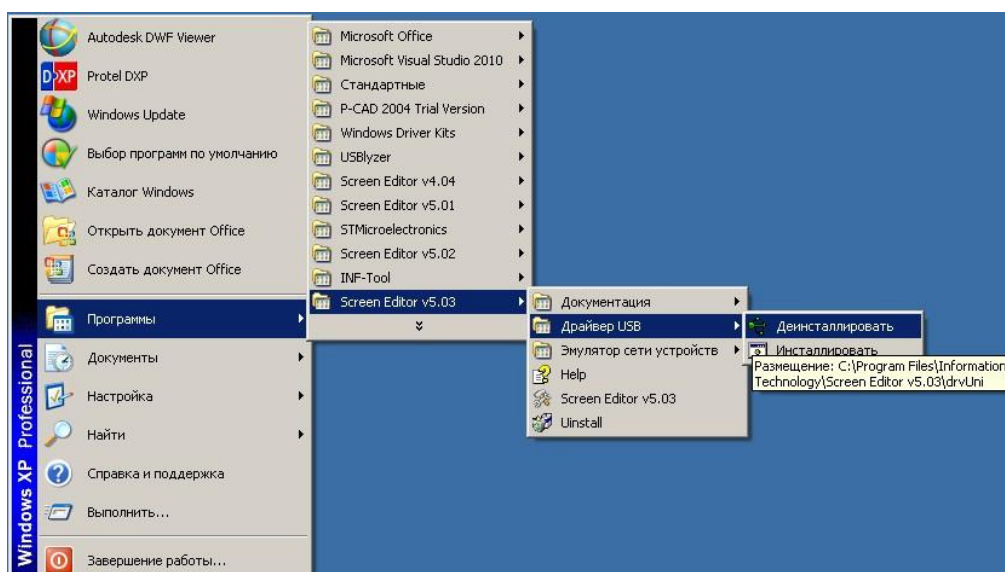
В случае успешной установки, в диспетчере устройств будет отображаться корректно установленное устройство LSIT-07 TFT.



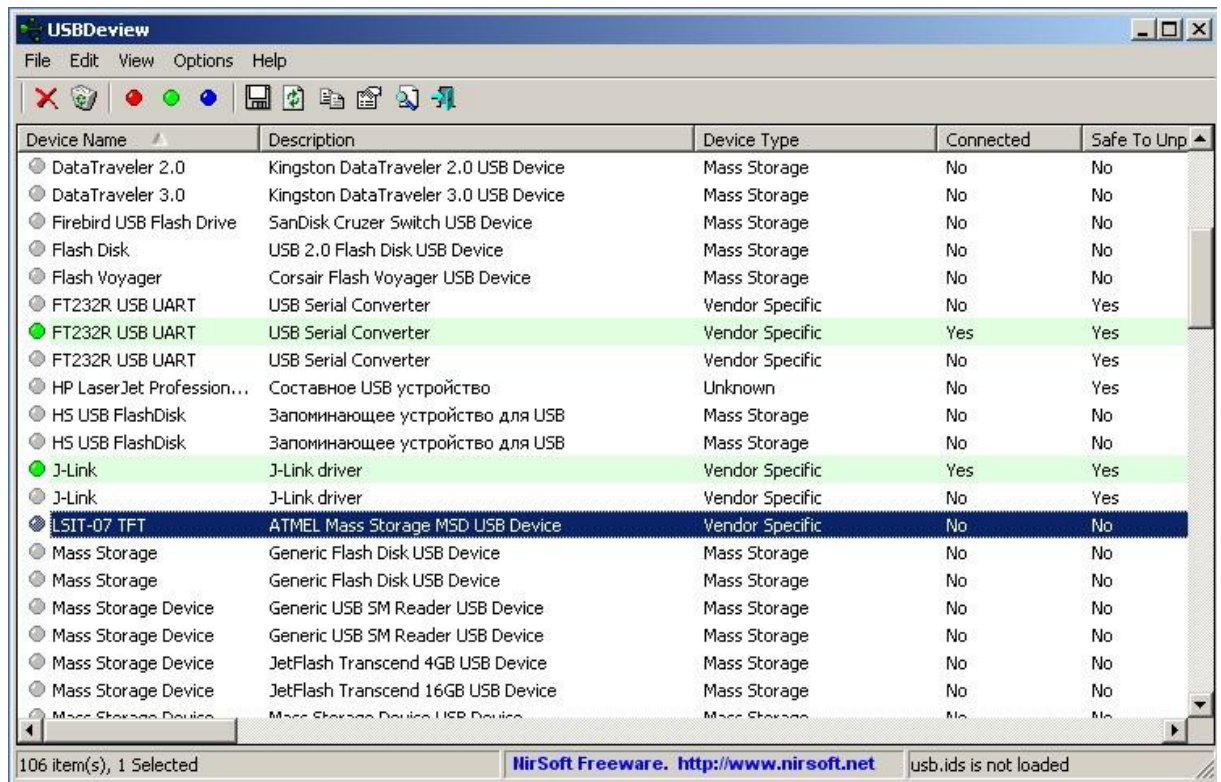
Деинсталляция драйвера.

Для деинсталляции драйвера необходимо отключить СПК от интерфейса USB ПК, выключив питание СПК, либо отключив интерфейсный кабель.

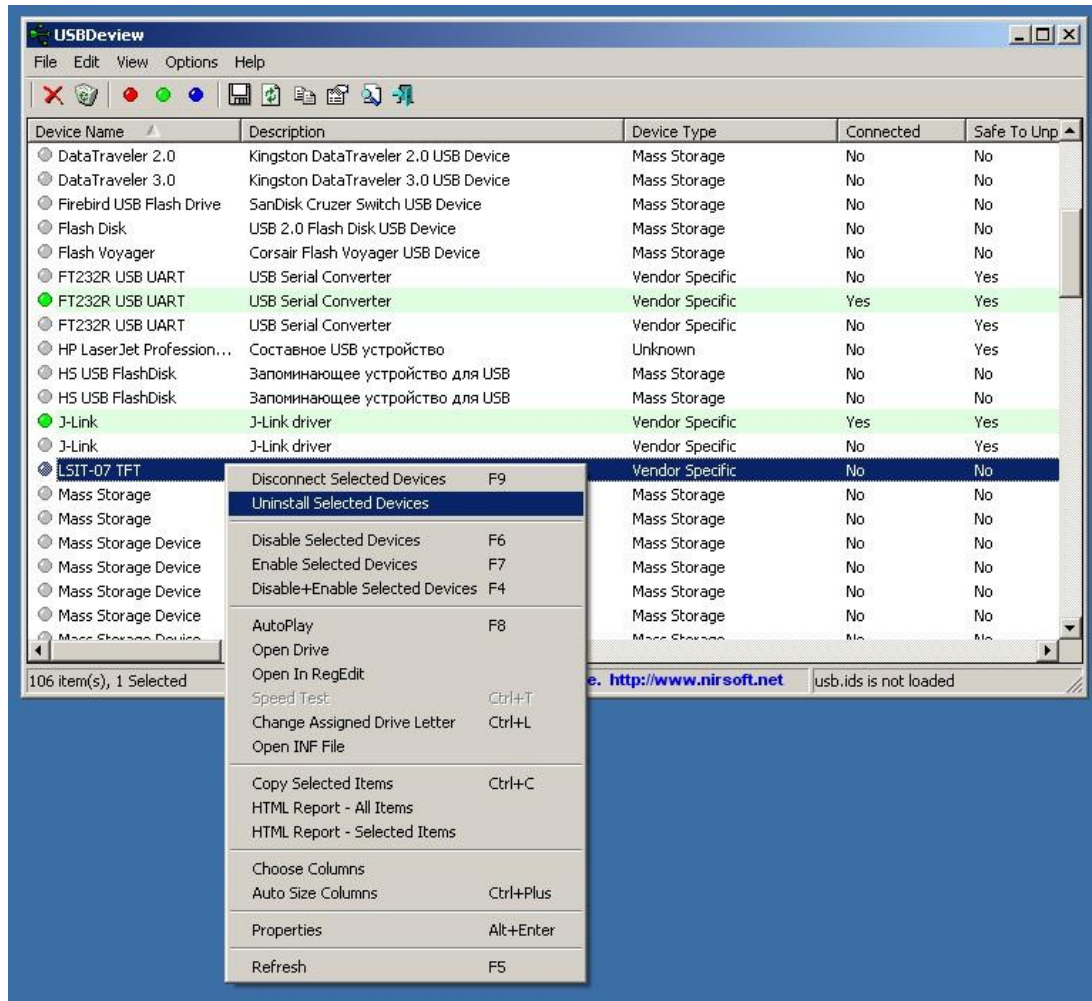
Далее, нужно запустить деинсталлятор драйвера, пройдя по пути, как показано на рисунке.



Будет запущено приложение USBDeview. Необходимо найти в списке устройств устройство LSIT-07 TFT.



Клик правой кнопки мыши по выбранному устройству вызовет контекстное меню, в котором необходимо выбрать пункт «Uninstall Selected Devices»



Будет выполнена деинсталляция драйвера устройства LSIT-07 TFT.